

I/14 OŽK LÁNOV - ODBOČOVACÍ PRUH K ČS PHM (LETIŠTĚ)

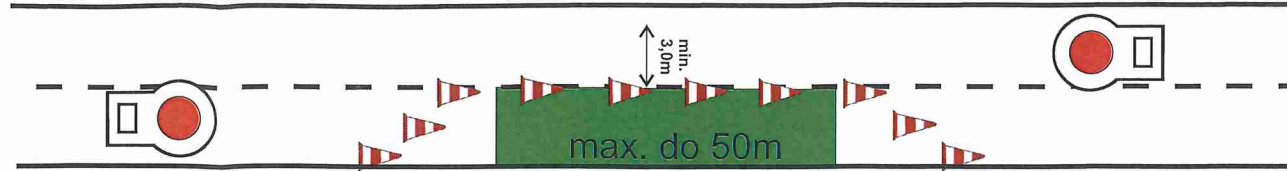
TERMÍN: 12.11.2018 - 15.11.2018

*2302, VPR HK SOUKLADÍ v 14/12
UVEDENÝMI DOPR. OMEZENÍMI
30.10.2018*

ŘEDITELSTVÍ SILNIC A DÁLNIC ČR
SPRÁVA HRADEC KRÁLOVÉ
Pouchovská 401 -28-
503 41 Hradec Králové

Vyfrézovaný úsek (přes noc)

Operativní pracovní místo - při provádění frézování, zálivky a VDZ

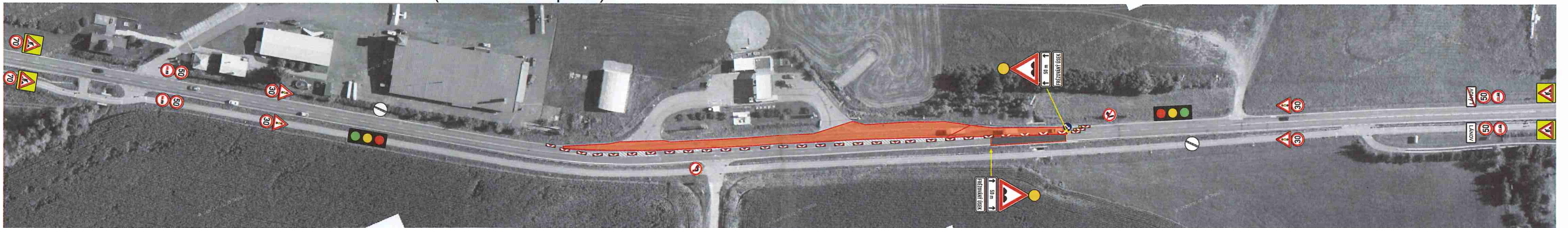


V místě prací bude silniční provoz kyvadlově řízen v jednom jízdním pruhu pomocí vysílaček řádně proškolenými pracovníky zhotovitele.

průjezdny pruh v min. šířce 3,0 m bude od pracovního místa oddělen DZ Z 4 nebo kužely



Pokládka části úseku směr Lánov - Vrchlábí (odbočovací pruh)



Pokládka části úseku směr Vrchlábí - Lánov

