

# Obec Lánov

Obec Lánov v souladu s ust. § 39 zákona č. 128/2000 Sb., o obcích (obecní zřízení), ve znění pozdějších předpisů,

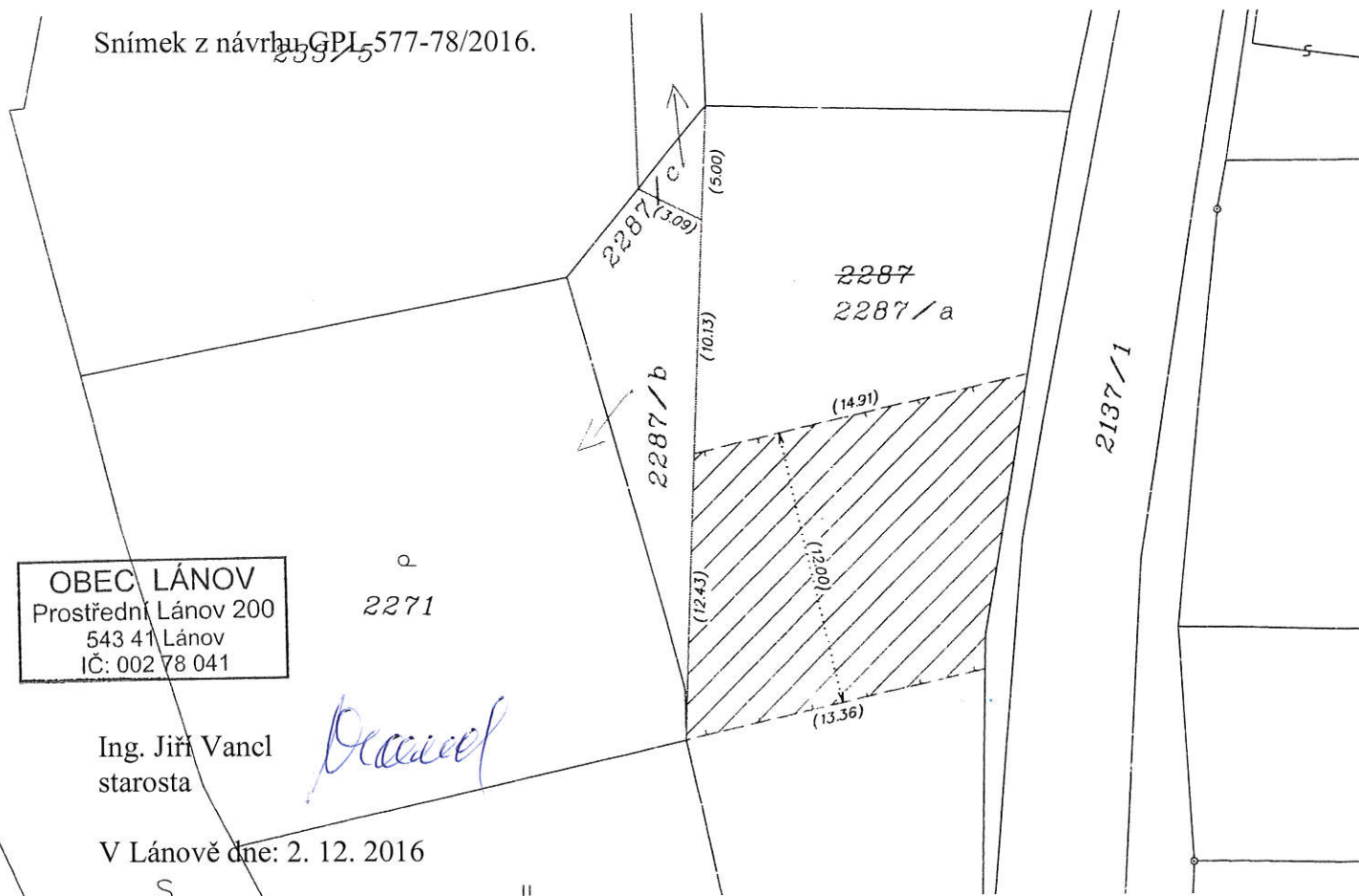
## zveřejňuje záměr prodat

a) část pozemku p. č. 2287 v k. ú. Horní Lánov, tj. nově vzniklý pozemek p. č. 2287/b o výměře 67 m<sup>2</sup> (ostatní plocha, manipulační plocha) v k. ú. Horní Lánov, obec Lánov, který vznikne oddělením dle návrhu geometrického plánu č. 577-78/2016, viz snímek.

b) část pozemku p. č. 2287 v k. ú. Horní Lánov, tj. nově vzniklý pozemek p. č. 2287/c o výměře 7 m<sup>2</sup> (ostatní plocha, manipulační plocha) v k. ú. Horní Lánov, obec Lánov, který vznikne oddělením dle návrhu geometrického plánu č. 577-78/2016, viz snímek.

**Běžné podmínky prodeje, nabídková cena:** Prodejní cena bude stanovena dohodou, kde znalecký posudek a Zásady hospodaření s nemovitostmi pro rok 2015-16 Obec Lánov budou podkladem. Nabyvatel/-é předmětných pozemků uhradí geometrický plán, správní poplatky související s podáním návrhu na vklad do katastru nemovitostí (30 Kč, 1 000 Kč) a bude/-ou poplatníkem daně z nabytí nemovitých věcí (4 %).

Snímek z návrhu GPL 577-78/2016.



OBEC LÁNOV  
Prostřední Lánov 200  
543 41 Lánov  
IČ: 002 78 041

Ing. Jiří Vancl  
starosta

V Lánově dne: 2. 12. 2016

Další informace zájemcům podá na Obecním úřadě v Lánově, starosta Ing. Jiří Vancl, tel.: 499 432 211 v úředních hodinách pondělí a středa 8:00 – 17:00 hod.

vyvěšeno dne: 02-12-2016

svěšeno dne: 19-12-2016

Obecní úřad Lánov  
543 41 Prostřední Lánov 200  
Tel: 499 432 211  
IČ: 002 78 041